



PENGEMBANGAN STASIUN KRL CIBINONG

DESKRIPSI JUDUL

Pengembangan Stasiun KRL Cibinong bermaksud pembuatan fungsi bangunan baru pada area Stasiun KRL Cibinong dengan tujuan untuk menyediakan stasiun KRL dengan fasilitas yang sesuai berdasarkan peningkatan dan standar fasilitas stasiun yang berlaku di Indonesia.

Saat ini, Stasiun KRL Cibinong menggunakan bangunan bekas stasiun barang, sehingga belum memenuhi standar fasilitas stasiun penumpang yang ditetapkan oleh Menteri Perhubungan dan PT. KAI.

TEMA MOBILITAS

Cerminan pengguna stasiun yang selalu bergerak dengan tujuannya, baik secara individu maupun secara umum.

Juga dimaknai sebagai gerakan perubahan Stasiun KRL Cibinong untuk memenuhi standar nasional yang ada.

METODE ANALOGI SIMBOLIK

Analogi bentuk dengan menggunakan inti atau arti khusus dari tema yang diangkat, "MOBILITAS".

PENDEKATAN ARSITEKTUR WAYFINDING

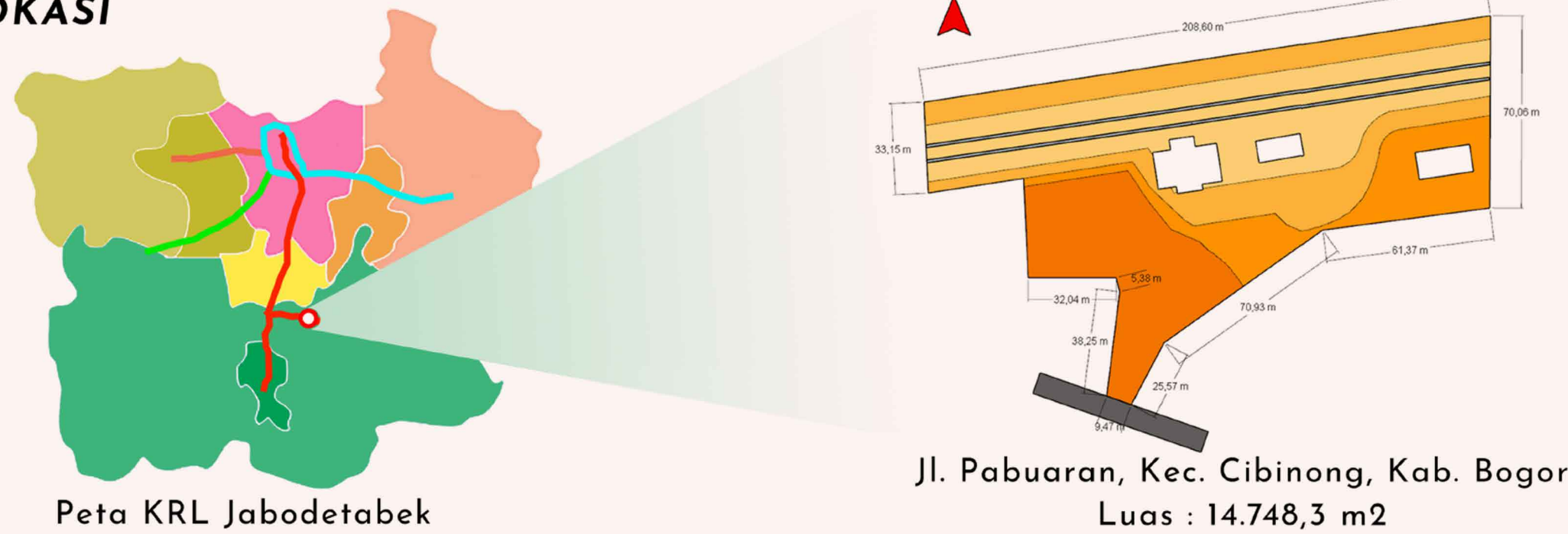
Teori yang dipopulerkan oleh Kevin Lynch dan Pasini. Pendekatan ini diaplikasikan pada keseluruhan perancangan, terkait dengan navigasi lingkungan. Pendekatan ini ditujukan untuk memandu seseorang bergerak berdasarkan tanda visual dalam lingkungan.

Arsitektur Wayfinding ini dikombinasikan dengan langgam **arsitektur kontemporer** untuk mengolah tampilan fisik bangunan.

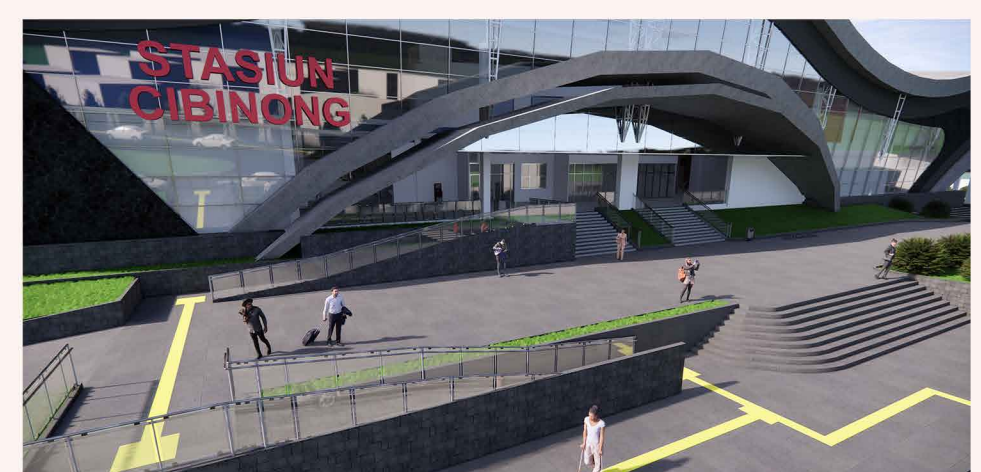
TUJUAN

- Menyesuaikan dengan standar fasilitas stasiun penumpang yang berlaku secara nasional.
- Membuat fasilitas bangunan yang nyaman dan mudah bagi tiap kalangan pengguna.
- Pengembangan stasiun secara bertahap, dengan memperhatikan operasional stasiun.

LOKASI

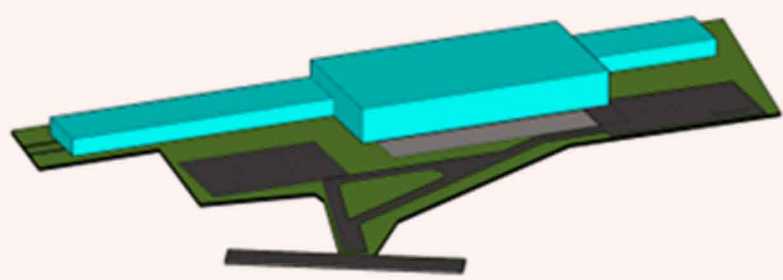


SEQUENCE

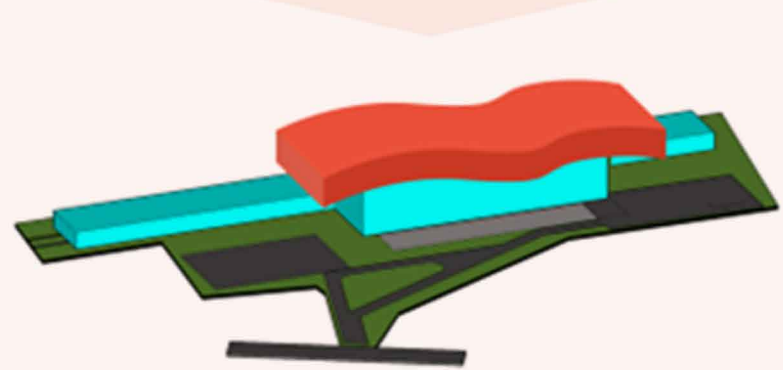


TRANSFORMASI BENTUK

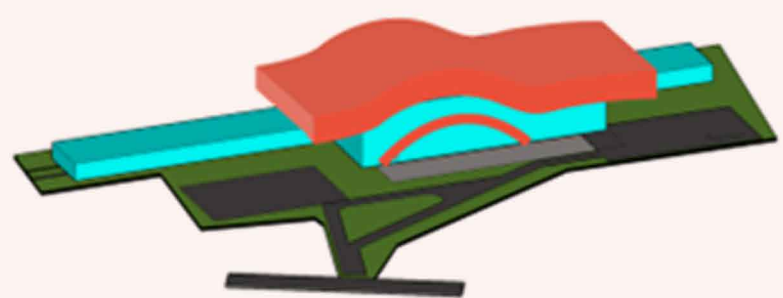
Ide bentuk berasal dari analogi simbolik tema "mobilitas". Unsur yang membangun mobilitas adalah flow/ arus dan arah. Makna ini yang diaplikasikan dalam rancangan.



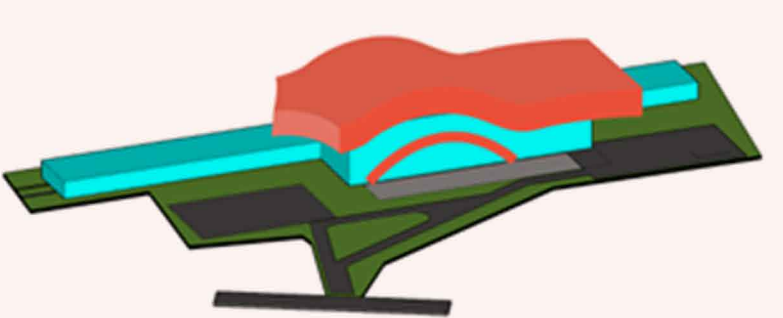
Bentuk dasar stasiun berdasarkan kebutuhan ruang.



Bentuk flow/ arus di aplikasikan pada atap bangunan sebagai bentuk gelombang.

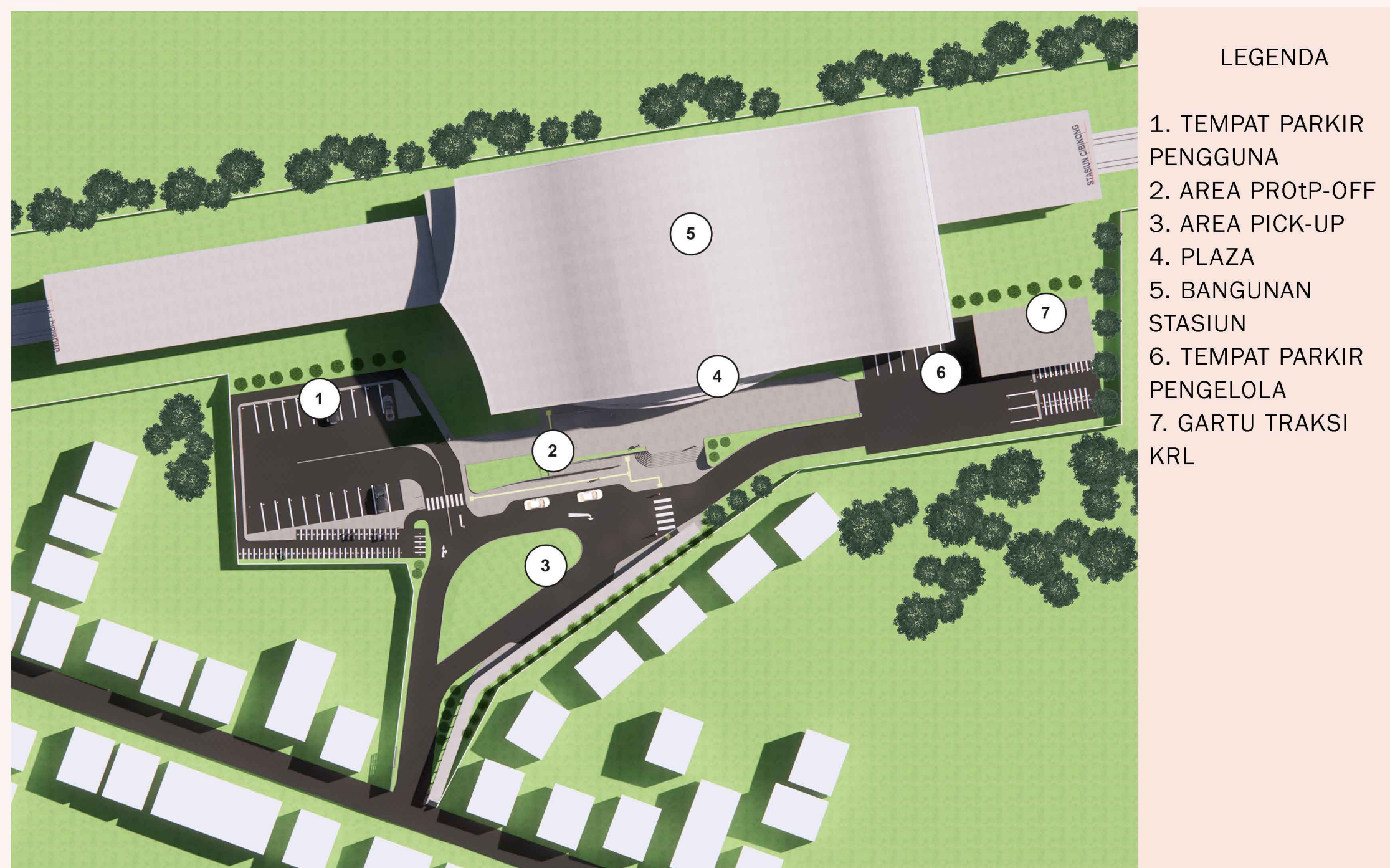


Distorsi gelombang berdasarkan kebutuhan akses masuk bangunan.

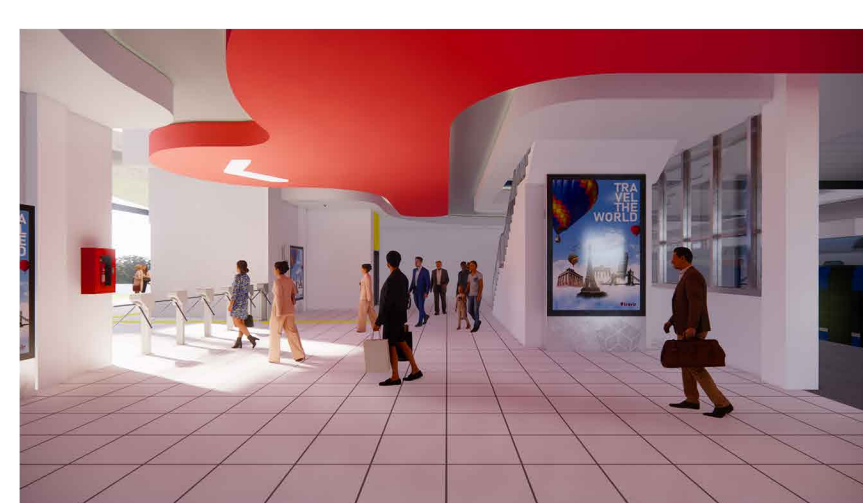
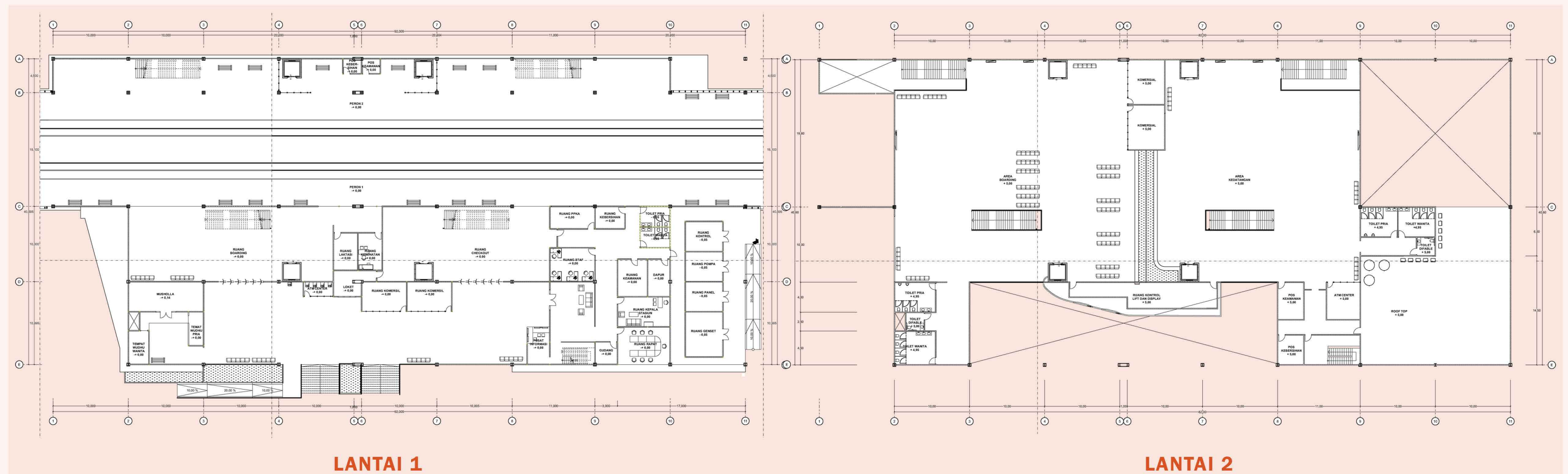


Gelombang atap dipotong, memberikan arah dari gelombang.

SITE PLAN



DENAH



INTERIOR

Plafond interior bangunan menggunakan kombinasi down ceiling dan up ceiling. Keberadaan plafond kemudian juga dikombinasikan dengan sistem pencahayaan buatan.