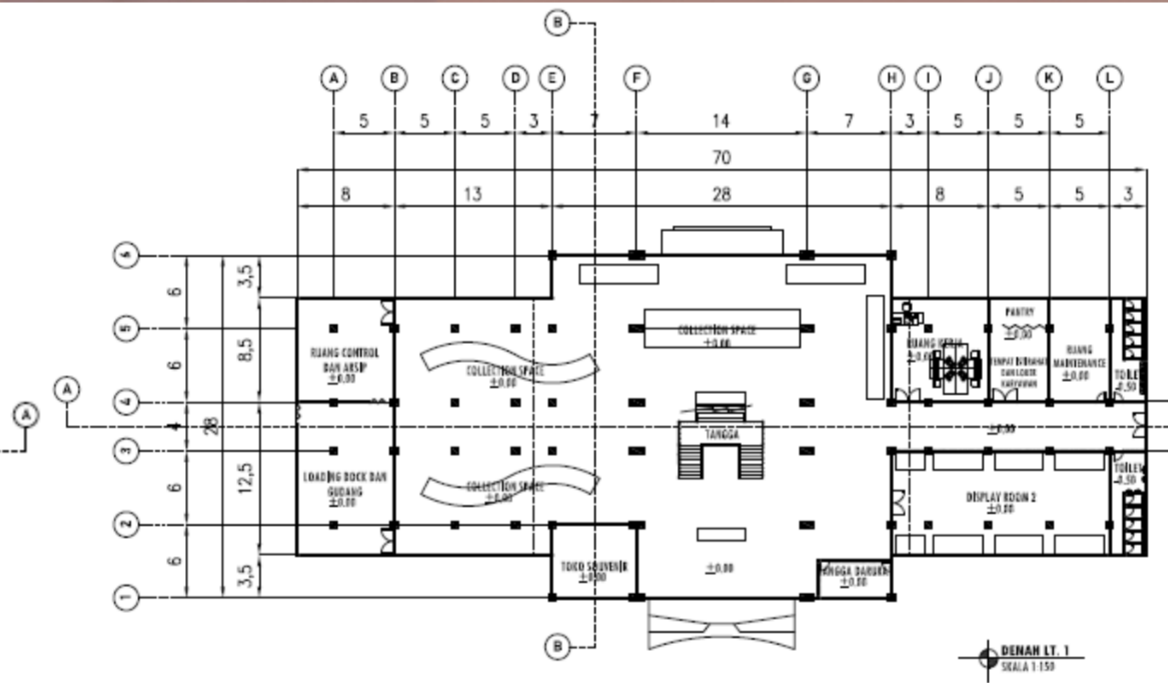
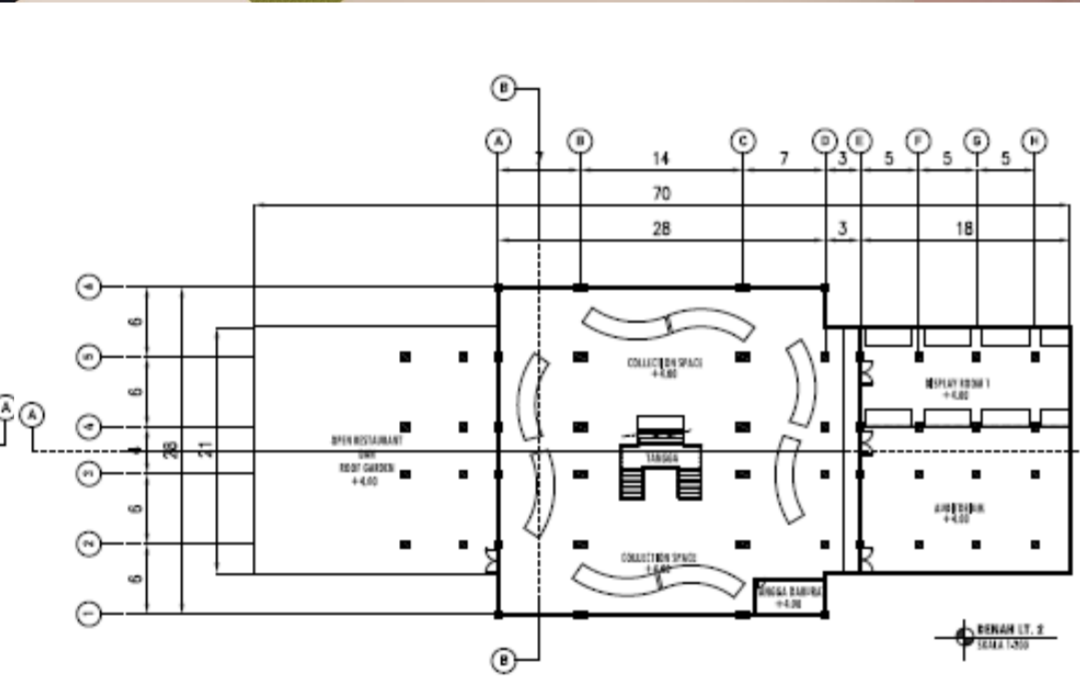
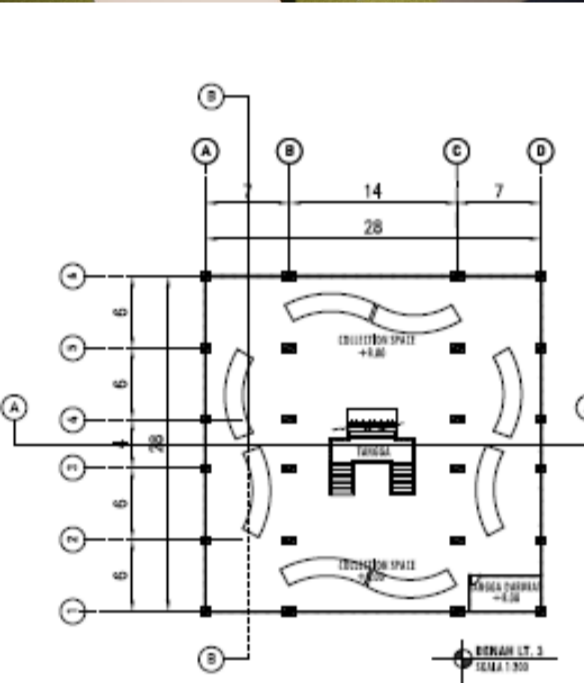


MUSEUM SENI BUDAYA MAJETI DI PULAU BAWEAN



Lokasi
Lokasi rancangan berada di Jl. Pahlawan, Dusun Pacinan, Desa Sawahmulya, Kec. Sangkapura.



Tampilan Bangunan

Gubahan bentuk rancangan Museum Seni Budaya Majeti di Pulau Bawean ini mengambil dari bentuk dasar rumah tradisional bawean yaitu persegi panjang. Fasad yang merupakan perpaduan dari arsitektur modern dengan arsitektur tradisional Bawean yang kemudian digubah dan dibuat selaras dengan menampilkan tren masa kini dengan unsur tradisional. Sirkulasi nya terbagi ada sirkulasi kendaraan di bagian depan serta samping kanan kiri bangunan dan sirkulasi manusia di bagian belakang bangunan (taman).

Museum Seni Budaya Majeti di Pulau Bawean

Merupakan rancangan museum yang akan difungsikan sebagai suatu wadah untuk merawat, menyimpan, serta memamerkan keberagaman seni, budaya, serta benda-benda bersejarah yang terdapat di Pulau Bawean. Perancangan Museum Seni Budaya ini juga dapat menjadi wadah untuk memperkenalkan keberagaman seni serta ciri khas kebudayaan dan sejarah Pulau Bawean sekaligus menjadi tujuan wisata serta ikon baru bagi Pulau Bawean.

Tema

“Ekspresi Citra Lokal” yang diharapkan dapat menampilkan sisi tradisional pada era modern

Pendekatan

“Arsitektur Neo-Vernakular” merupakan pendekatan arsitektural yang memungkinkan untuk menyatukan 2 aliran arsitektur. Pada dasarnya pendekatan ini memungkinkan untuk perancangan arsitektur tradisional dengan konsep yang baru.

Metode

“Double Coding” merupakan penggabungan antara teknik-teknik modern dengan hal lain, seperti bangunan tradisional yang bertujuan untuk berkomunikasi dengan masyarakat.

