

# TUGAS AKHIR

## LATAR BELAKANG

Dalam setiap fase perkembangannya, Pengguna butuh mengokupansi ruang dengan cara yang berbeda dan beradaptasi dari waktu ke waktu untuk melakukan aktifitasnya. Berdasarkan fenomena ini, terminal dipandang sebagai objek dinamis yang mampu mengiringi perubahan kebutuhan penumpang.

## ISSUE

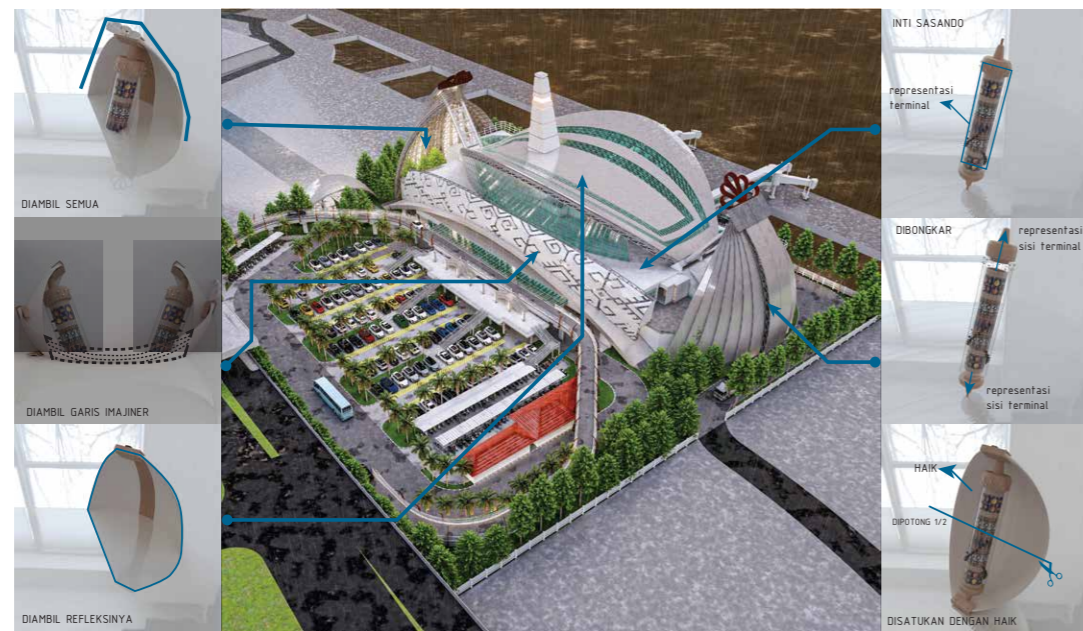
- Bagaimana mewujudkan terminal penumpang menjadi wajah pulau dari Provinsi NTT terutama Kota Kupang, sekaligus objek destinasi masyarakat, fasilitas sosial, dan perannya sebagai sistem transportasi?

### APLIKASI PELETAKAN MASSA

Aplikasi Entrance Terminal Penumpang Pelabuhan Di Tenau Kupang menggunakan satu akses keluar dan masuk dengan pos jaga, yang langsung terlihat Drop Off di lantai dasar, sedangkan akses loading dock servis dan medis berada pada sisi utara bangunan yang mudah aksesibilitasnya. Pengaplikasian desain Sirkulasi dalam site dibagi menjadi dua jenis yaitu sirkulasi kendaraan dengan tempat parkir dan sirkulasi servis di bagian barat bangunan. (Foto : Gambar1.1)

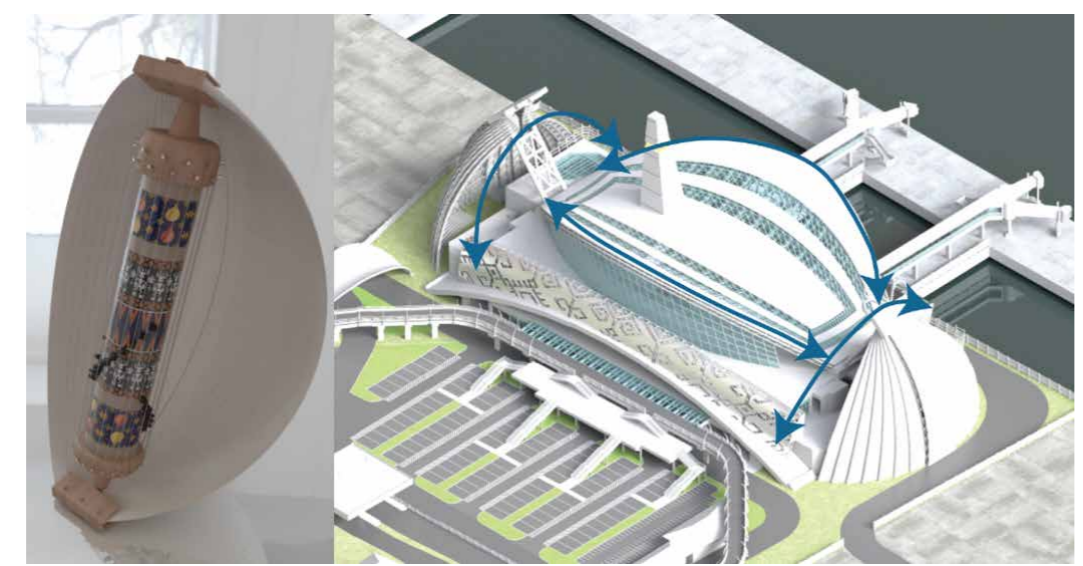
### APLIKASI BENTUK MASSA BANGUNAN

Bentuk massa bangunan berdasarkan bentuk respon dari bentuk site dan peletakan sandar kapal. Hasil tersebut adalah berupa bentuk massa kotak karena dalam bentuk dasar persegi panjang memiliki sejumlah kelebihan. Pengolahan bentuk persegi panjang mudah dikombinasikan dengan bentuk geometri lain dan kemudahan dalam pengelolaan ruang menjadi alasan utama. Pengolahan ruang bentuk persegi panjang mampu meminimalisir kemungkinan terbentuk ruang negative pada bangunan.



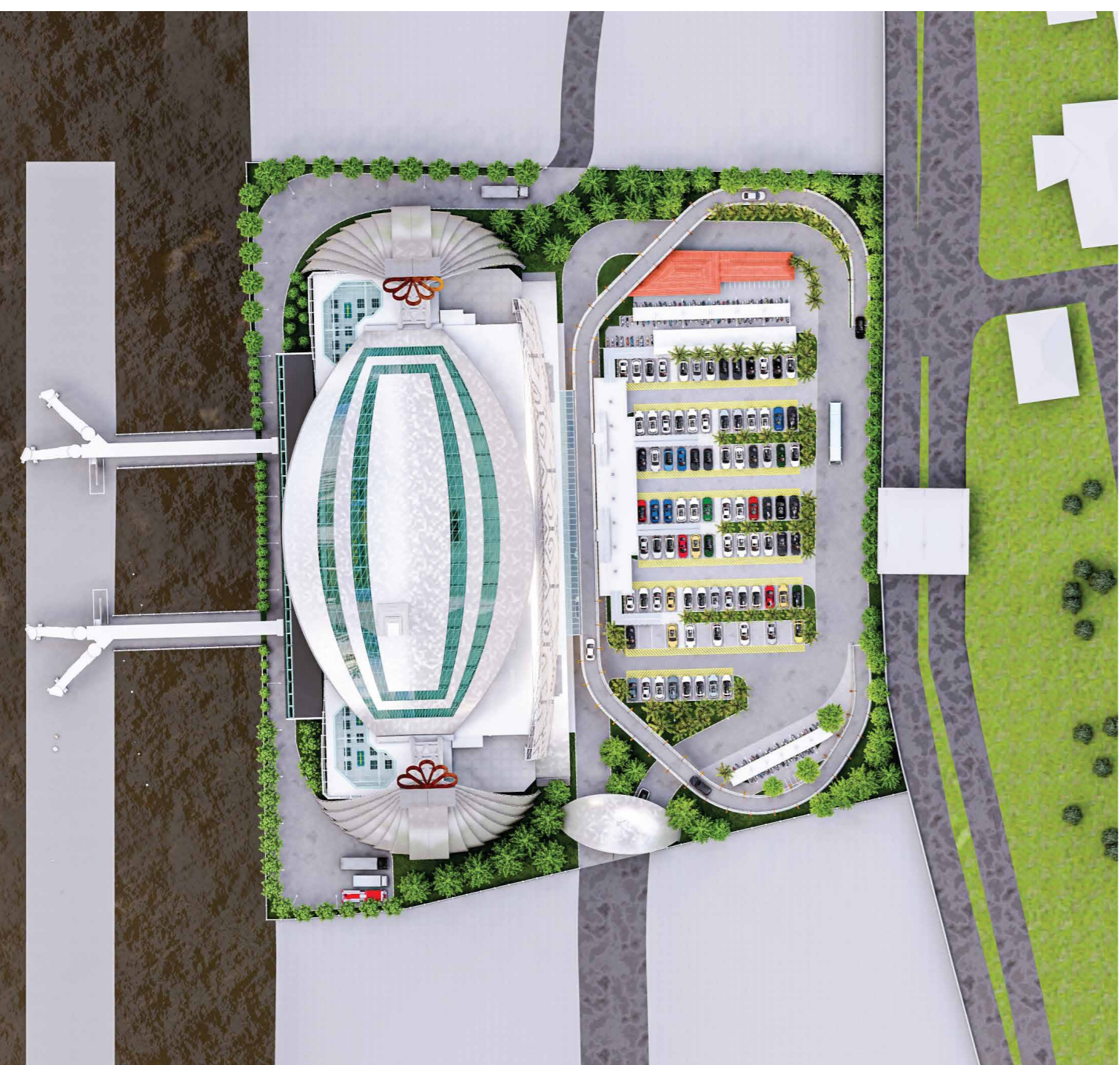
### APLIKASI TAMPILAN BANGUNAN

Bentuk massa bangunan berdasarkan bentuk respon dari bentuk site dan peletakan sandar kapal. Hasil tersebut adalah berupa bentuk massa kotak karena dalam bentuk dasar persegi panjang memiliki sejumlah kelebihan. Pengolahan bentuk persegi panjang mudah dikombinasikan dengan bentuk geometri lain dan kemudahan dalam pengelolaan ruang menjadi alasan utama. Pengolahan ruang bentuk persegi panjang mampu meminimalisir kemungkinan terbentuk ruang negative pada bangunan.



### APLIKASI RUANG LUAR

Aplikasi Ruang luar pada Terminal Eksekutif Penumpang di Tenau Kupang tetap berkaitan dengan keamanan dan kenyamanan bagi pengguna terminal yaitu dengan peletakan parkir berdekatan dengan bangunan serta memiliki plaza ditengahnya. Tidak hanya terdapat area hijau pada ruang luarnya juga terdapat plaza tengah yang bisa digunakan oleh pengunjung. Selain itu juga pola alur jalan kendaraan pada site difungsikan sebagai signate system atau penunjuk arah bagi pengunjung.



# TERMINAL EKSEKUTIF PENUMPANG PELABUHAN DI TENAU KUPANG

PENDEKATAN : DESAIN INKLUSIF  
METODE : METAFORA BERWUJUD

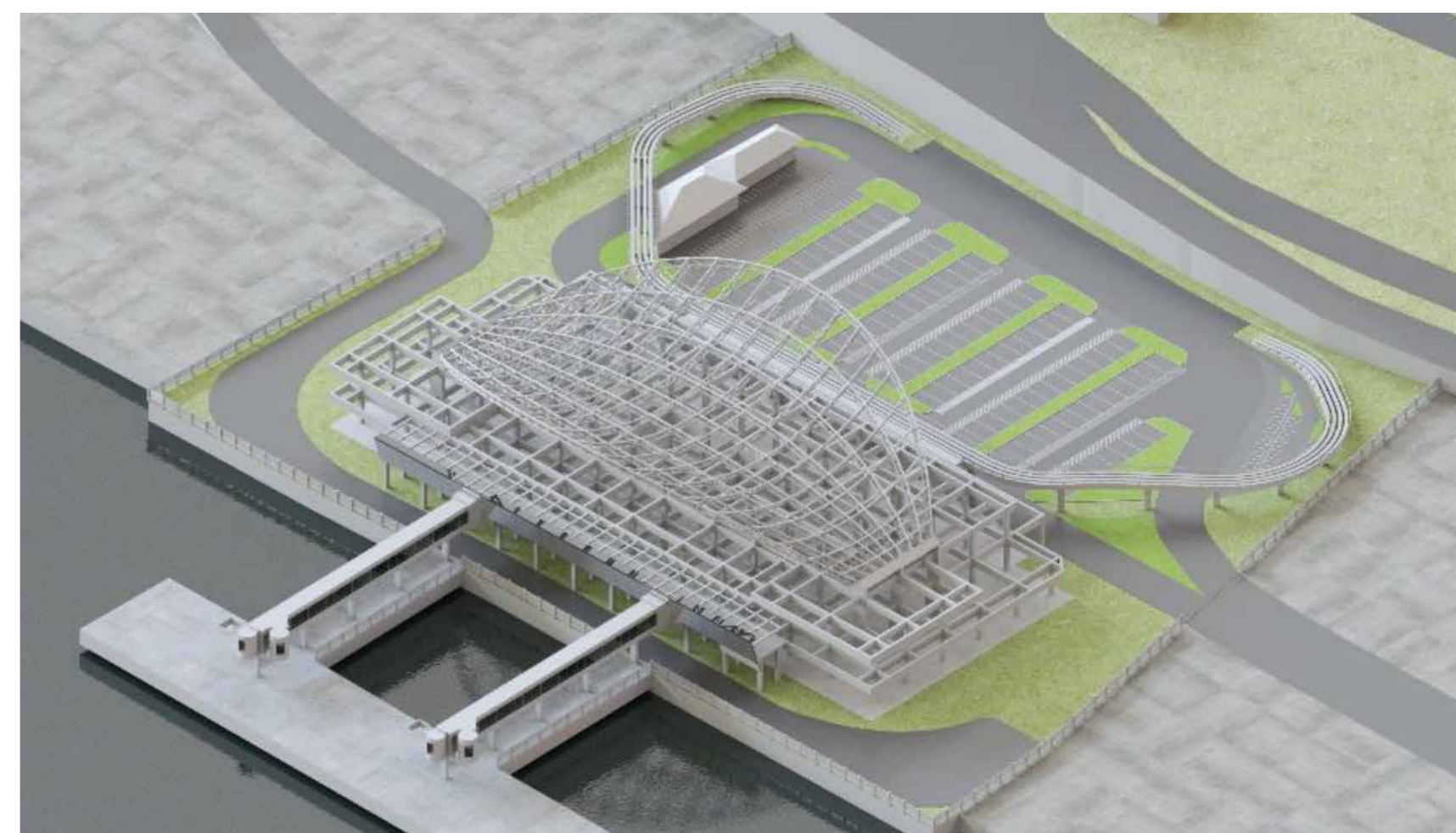
## "WAJAH PULAU"

### GAMBAR 1.1



### APLIKASI STRUKTUR DAN MATERIAL

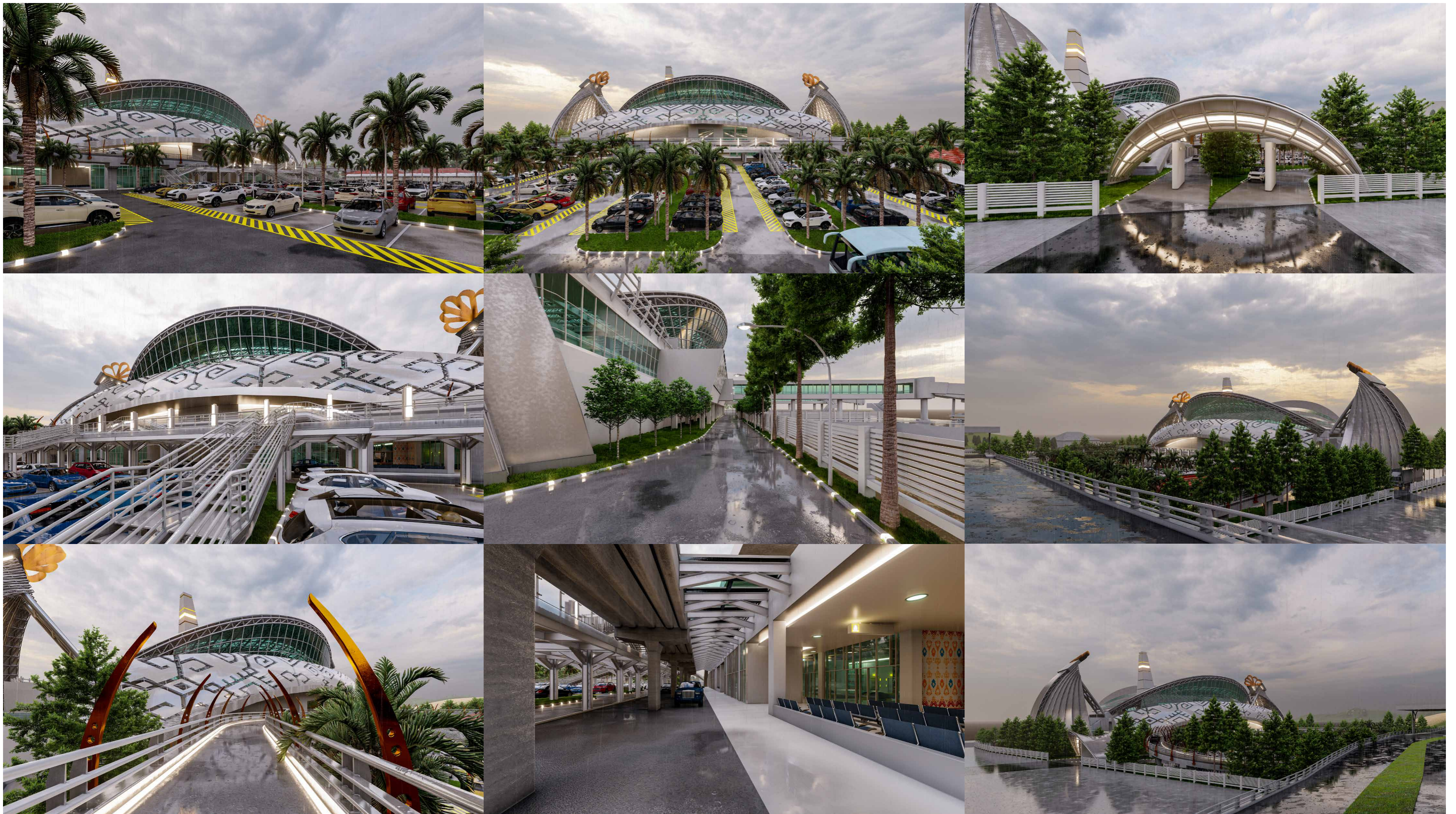
Struktur terminal menggunakan rangka dengan bentang 8 meter untuk menghasilkan ruang yang efisien dan desain yang terasa luas. Pengaplikasian konstruksi beton bertulang konvensional di modifikasi dengan mengganti tulangan besi menjadi batangan baja. Penggunaan baja King Cross dan Wide Flange dikompositkan dengan beton. Serta pengaplikasian struktur rangka ruang (space frame) digunakan pada rangka atap dengan bentang 84 meter.



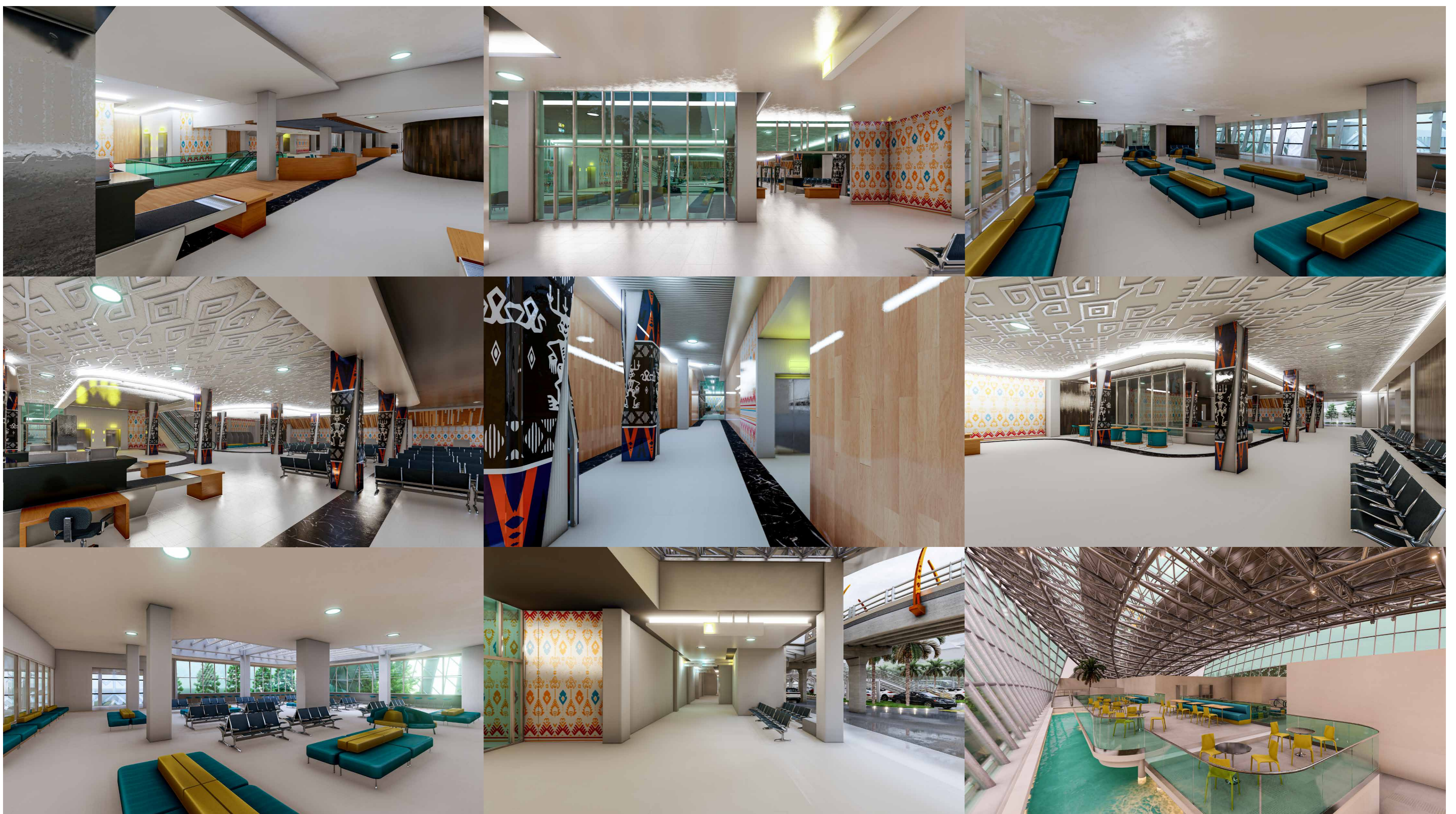


# TERMINAL EKSEKUTIF PENUMPANG PELABUHAN DI TENAU KUPANG

## EKSTERIOR



## INTERIOR



UPN "VETERAN" JAWA TIMUR  
PROGRAM STUDI ARSITEKTUR

MUHAMMAD FIRHAN ADRIANSYAH / 1651010028 / IR. SYAIFUDDIN ZUHRI, M.T.