



URBAN CREATIVE SPACE DI KOTA SEMARANG DENGAN PENDEKATAN ARSITEKTUR JAWA KONTEMPORER

FAKTA

- Tapak terletak di Semarang yang memiliki nilai Budaya Jawa dan memiliki julukan "The Port Of Java".
- Bangunan lama maupun baru di sekitar tapak banya mengadopsi langgam Arsitektur modern.
- Kurangnya pemahaman masyarakat luas tentang Arsitektur Jawa.
- Kurang adanya bangunan yang berkonsep Jawa Kontemporer untuk sektor Creative Space
- Kurangnya fasilitas yang memenuhi pengembangan industri kreatif di kota Semarang jika dibandingkan dengan jumlah unit usaha
- Pelaku kreatif banyak menghabiskan waktu mencari ruang nyaman untuk berkreasi dari segi bahan, Material, serta peralatan untuk berkreasi.
- Kota Semarang memiliki sektor perindustrian yang memiliki kriteria Unggulan dalam bidang Kuliner, Fashion, dan Seni Kriya.

ISU

- Mulai hilangnya Arsitektur jawa di era yang modern ini.
- Memberi pemahaman masyarakat bahwa arsitektur jawa tidak kalah dengan arsitektur lainnya.
- Bagaimana merancang bangunan dengan langgam arsitektur jawa agar memiliki daya Tarik bagi masyarakat.
- Memadukan antara budaya jawa dengan budaya yang modern ini.
- Para pelaku industri kreatif kurang terintegrasi, baik sesama pelaku kreatif maupun dengan instansi terkait.
- Bagaimana mewujudkan pusat industri kreatif yang dapat mawadahi dan memudahkan kegiatan perdagangan dan jasa, terutama untuk pelaku industri kreatif di Kota Semarang agar dapat saling berkolaborasi, bekerja sama dan saling berkembang?

GOALS

- Merancang dan menjadikan bangunan yang kekinian dan tidak melupakan unsur kebudayaan asal.
- Merancang bangunan sebagai wadah promosi sub sektor unggulan
- Mendesain bangunan dengan menggunakan unsur budaya jawa kontemporer guna menarik wisatawan.
- Menjadikan Urban Creative Space dengan pengolahan tampilan bangunan yang menarik dan mampu merepresentasikan ciri kreatif.
- Pemusatan jaringan kreativitas pada dasarnya saling berhubungan dan menguntungkan.
- Jaringan ini berperan sebagai sarana kolaborasi antar aktor kreatif dalam komunitas.

TEMA RANGANGAN

-ARSITEKTUR JAWA YANG AYU, AYOM, AYEM-

PENDEKATAN RANGANGAN

-ARSITEKTUR JAWA KONTEMPORER-

METODE RANGANGAN

-COMBINED METAPHORE-

INTANGIBLE

Filosofi Wayang Gunungan

Gunungan pada wayang kulit berbentuk krucut

Pintu gerbang dengan jenjang bertingkat

(Kala dan Anukala) penjaga pintu gerbang

Rumah Joglo

Gambar kera

Air di kolam (Tirta Amerta)

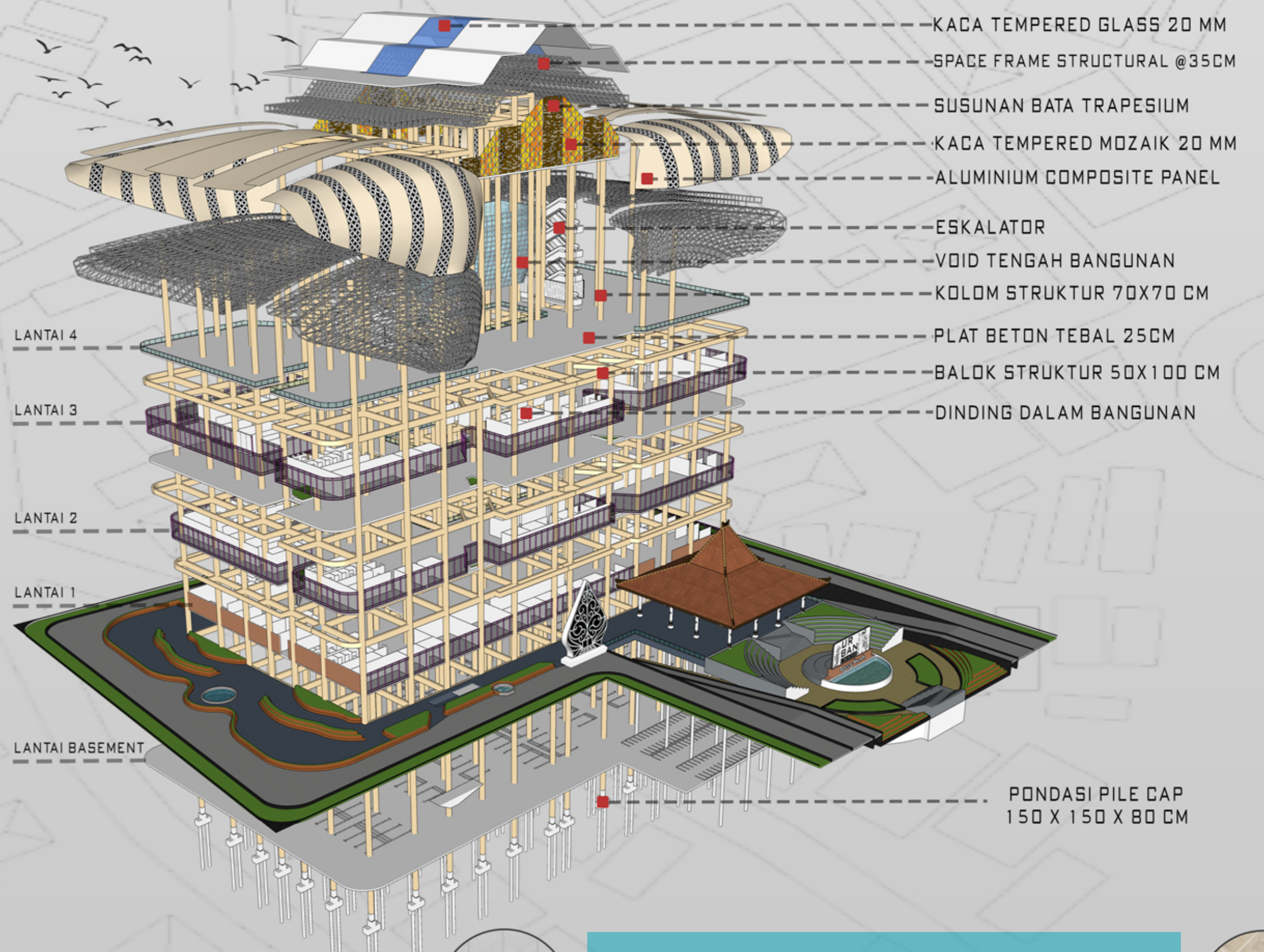
Isi Dunia yang terdiri dari Bumi, Manusia, Api, Alam

TANGIBLE

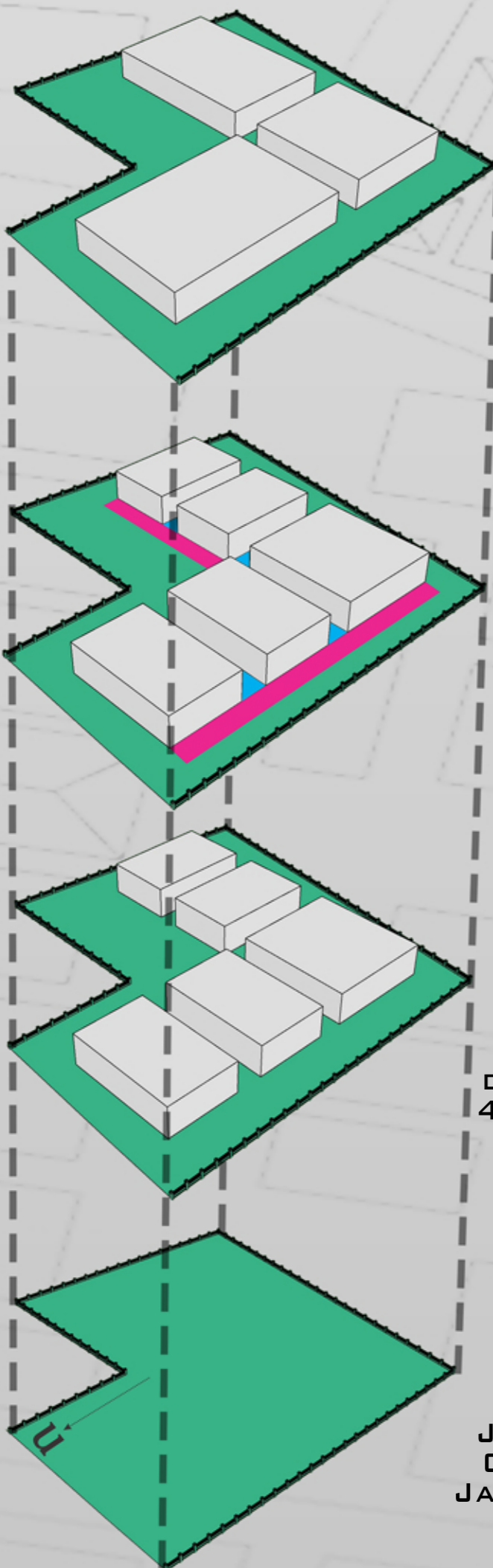
"Jawa Dalam Potret"

Atap merupakan kepala atau mahkota bangunan, atap adalah perwujudan kebanggaan dan martabat dari bangunan itu sendiri. Secara visual atap merupakan akhiran dari fasad bangunan, dan merupakan titik terakhir yang dilihat pada suatu bangunan. Perlunya bagian atap ini diperlakukan dari segi fungsi dan bentuknya, atap adalah bagian atas bangunan yang menjadi batas akhir bangunan dalam konteks vertical.

3D AKSONOMETRI



TRANSFORMASI MASSA



M A S S A

SELUBUNG MASSA BANGUNAN MEMBUNGKUS 2 BLOK 2 RUANG MENJADI SATU KESATUAN AREA BANGUNAN UTAMA MENGELOMPOK MENJADI 3 MASSA UTAMA

SIRKULASI

PEMBAGIAN SETIAP RUANG TERHUBUNG SECARA TIDAK LANGSUNG MELALUI SELASAR DAN KORIDOR. MENGADOPSI DARI RUMAH TRADISIONAL JAWA

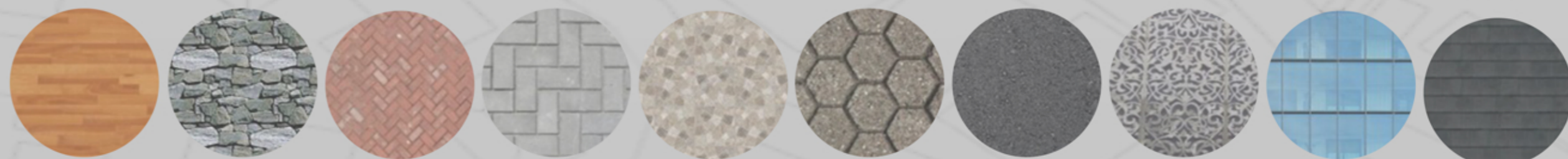
ZONING

KIBLAT PAPAT LIMO PANCER MERUPAKAN PEMBAGIAN ZONA RUANG DIMANA RUANG UTAMA DI BAGI MENJADI 4 BAGIAN RUANG DAN DISATUKAN OLEH 1 RUANG PENGHUBUNG UTAMA (5)

T A P A K

LOKASI RANGANGAN BERADA DI JALAN SISINGAMANGARAJA KECAMATAN CANDISARI KOTA SEMARANG PROVINSI JAWA TENGAH DENGAN MENEMPATI LAHAN SELUAS KURANG LEBIH 12.500 M2

KONSEP MATERIAL



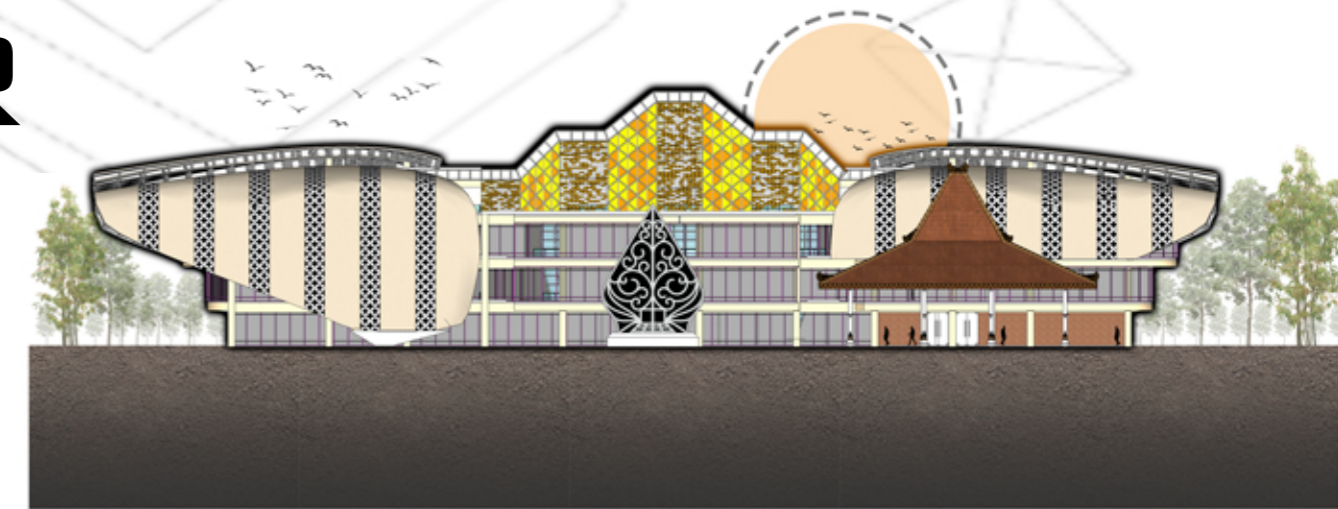
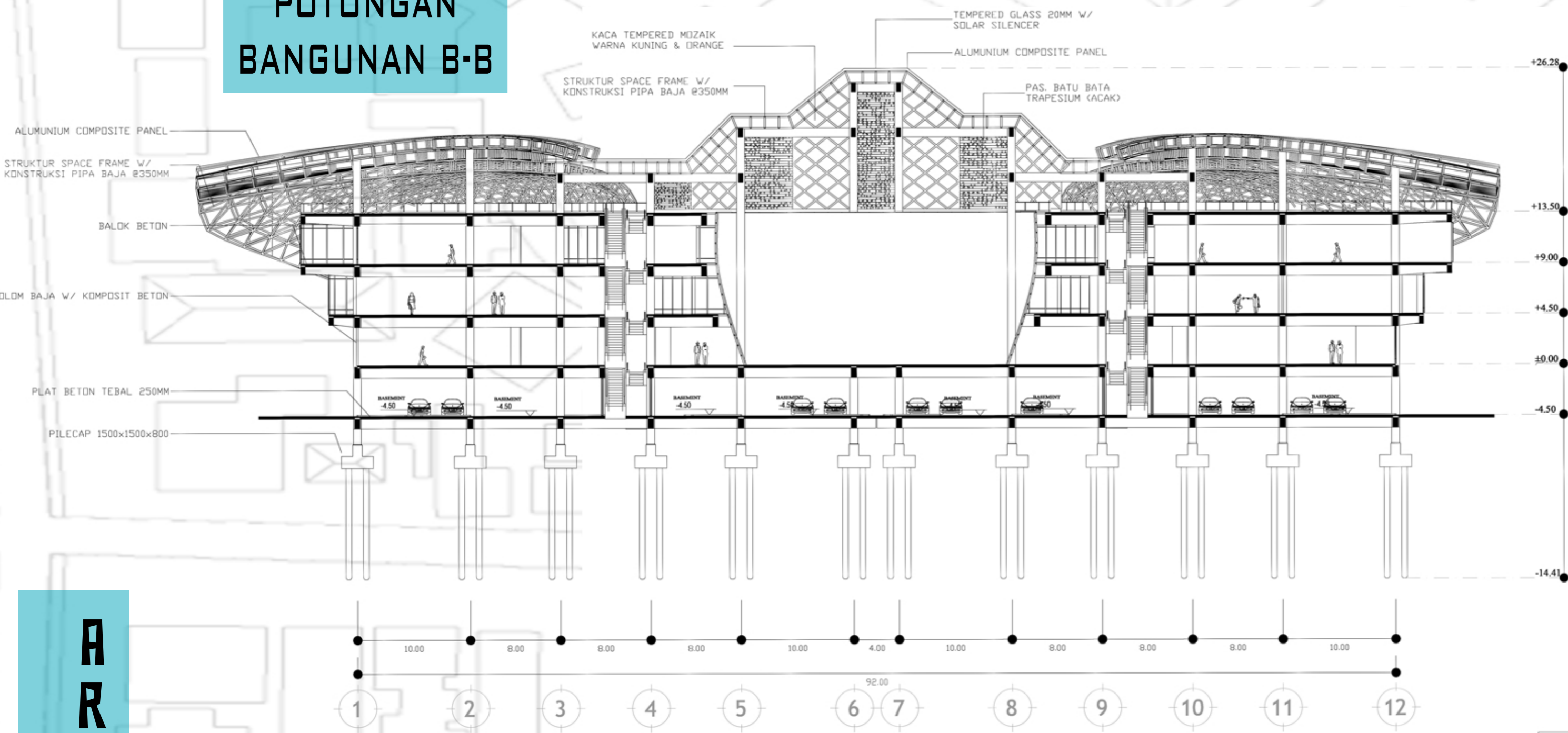
URBAN CREATIVE SPACE



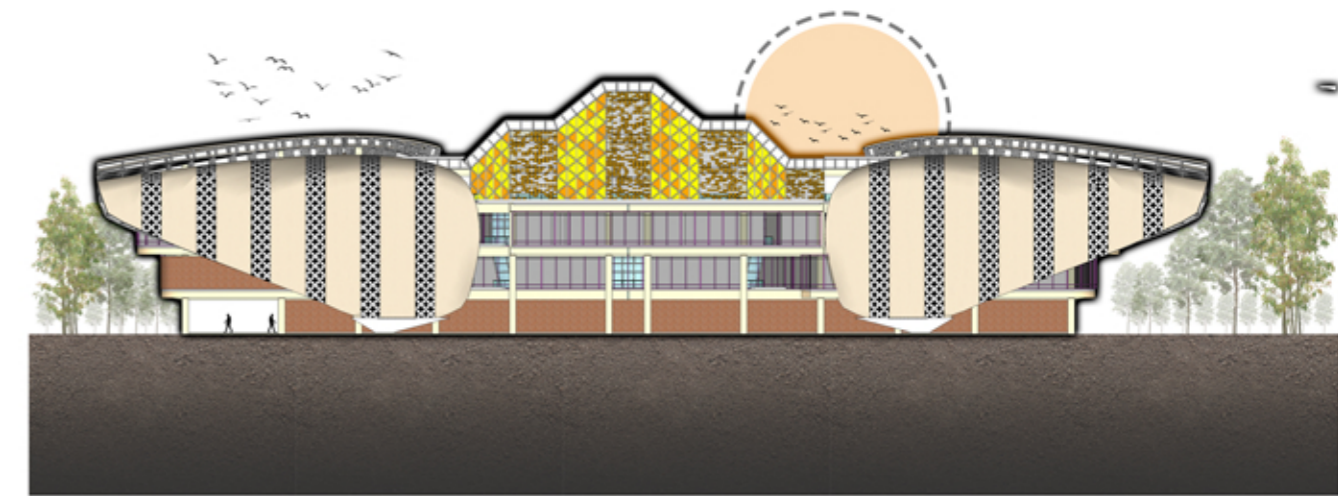


URBAN CREATIVE SPACE DI KOTA SEMARANG DENGAN PENDEKATAN ARSITEKTUR JAWA KONTEMPORER

POTONGAN
BANGUNAN B-B

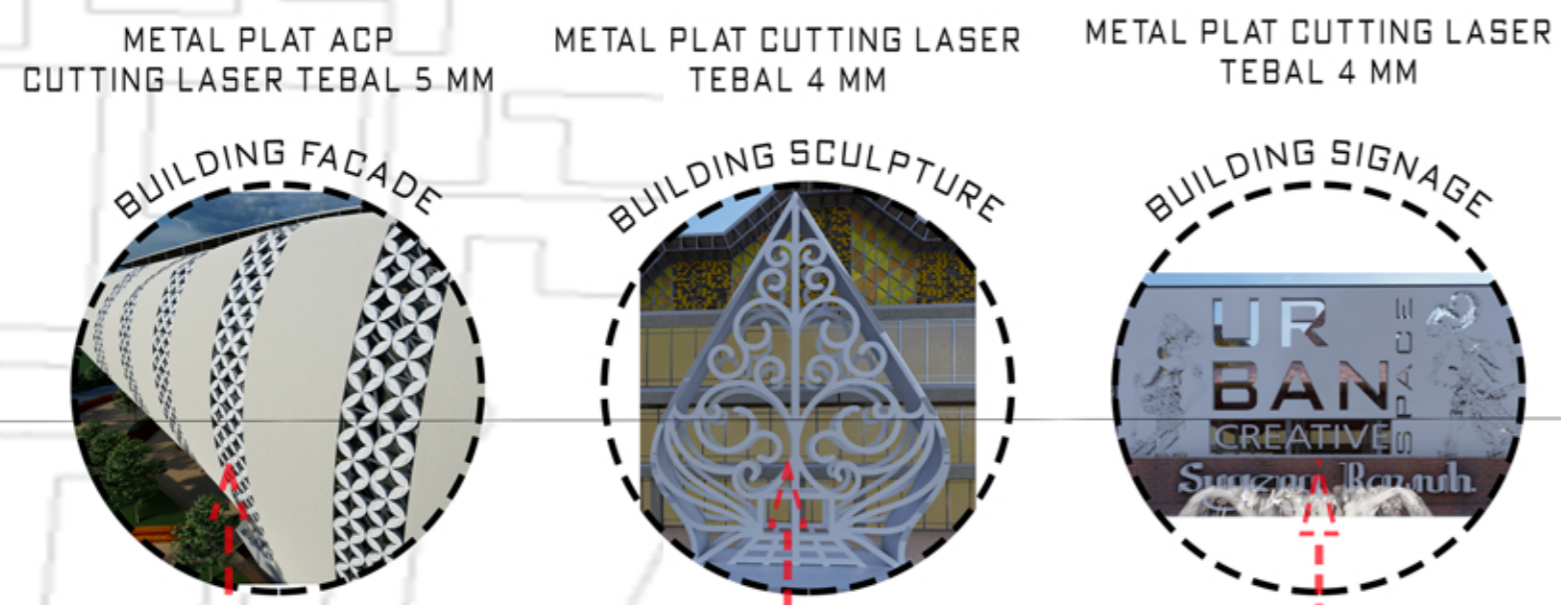


TAMPAK DEPAN BANGUNAN



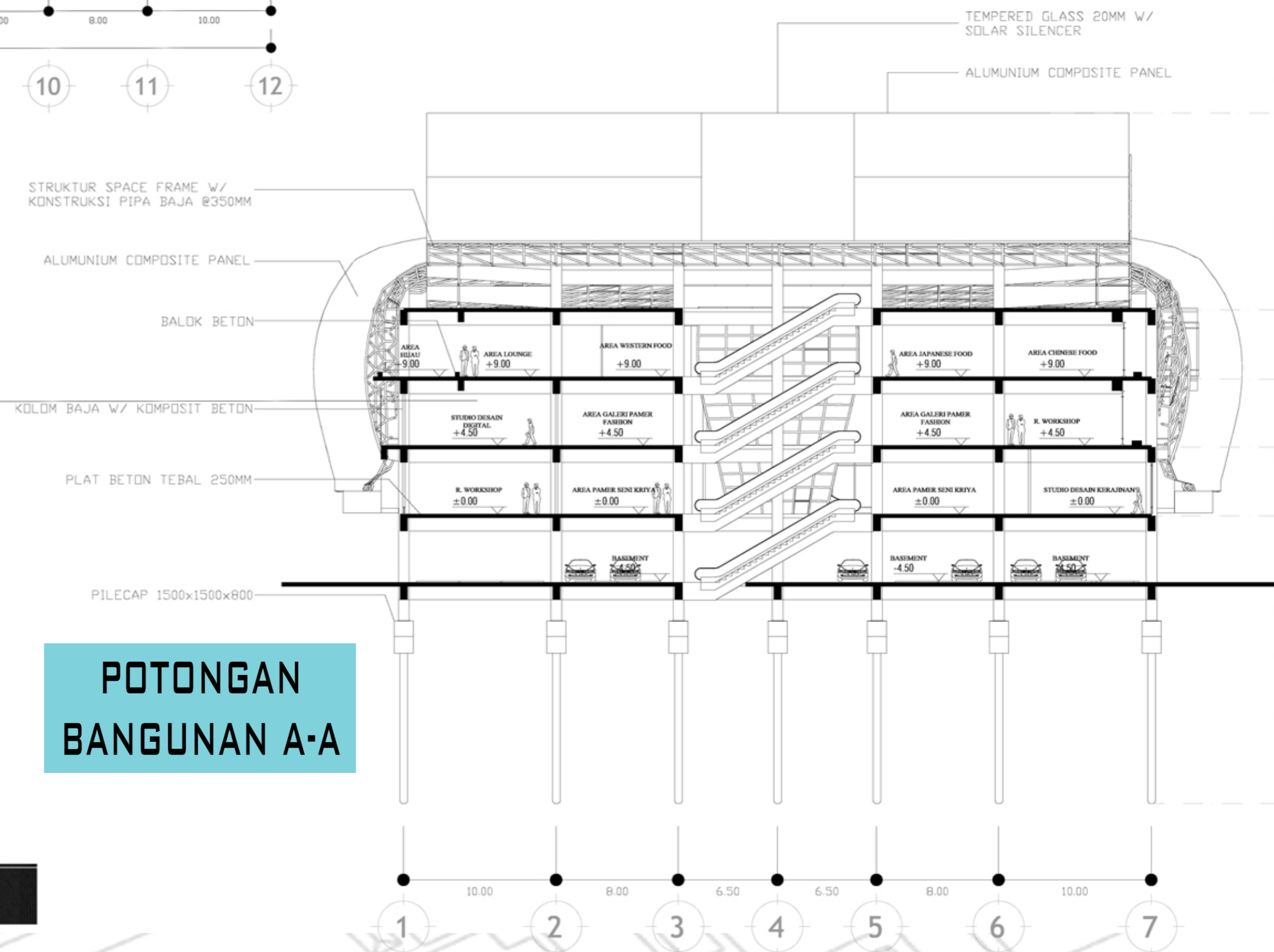
TAMPAK BELAKANG BANGUNAN

ARSITEKTURAL

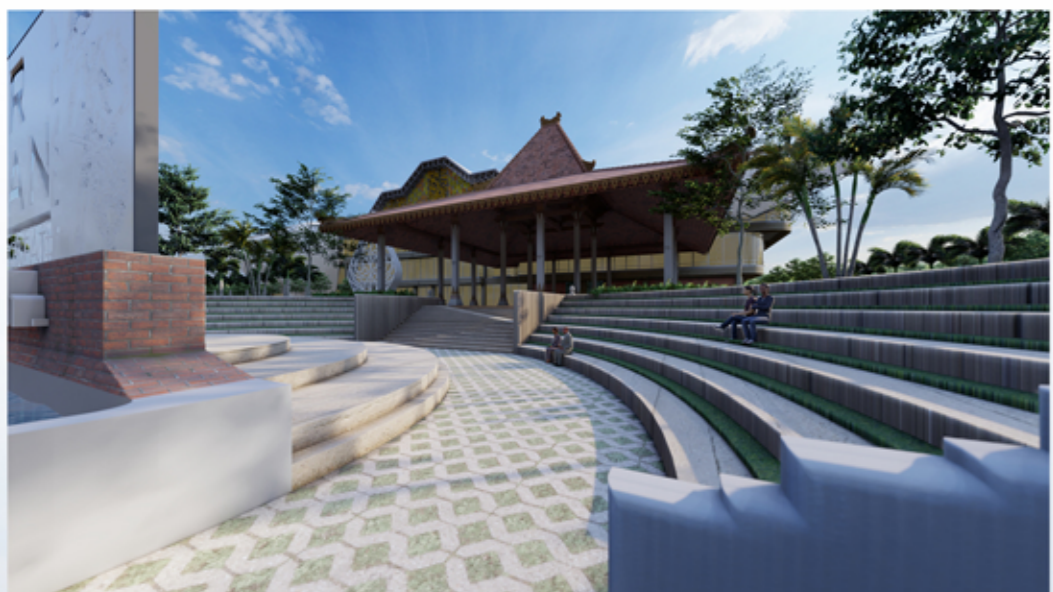


GAMBAR SEQUENCE

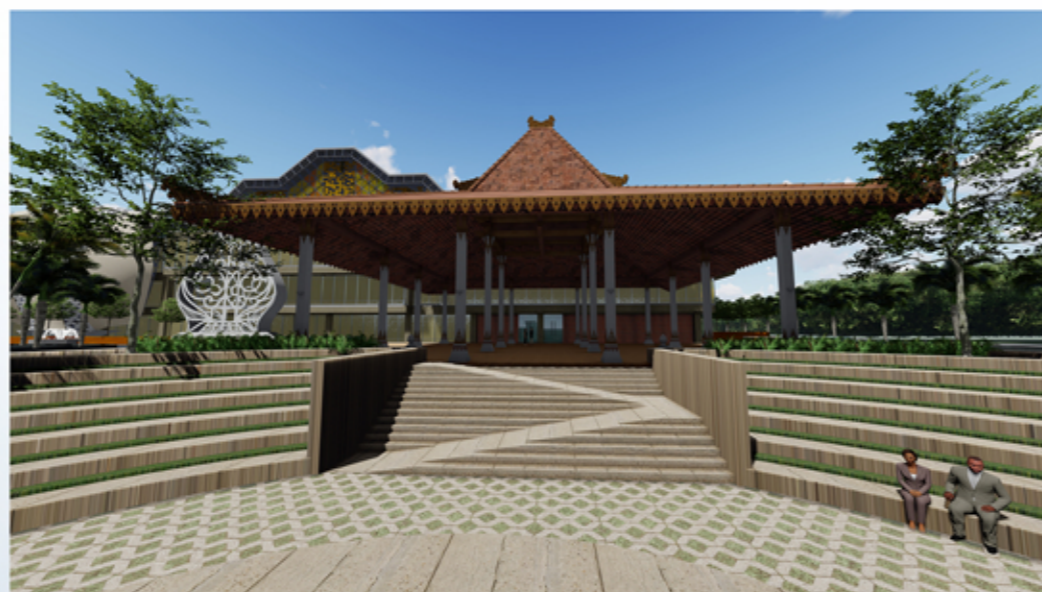
POTONGAN
BANGUNAN A-A



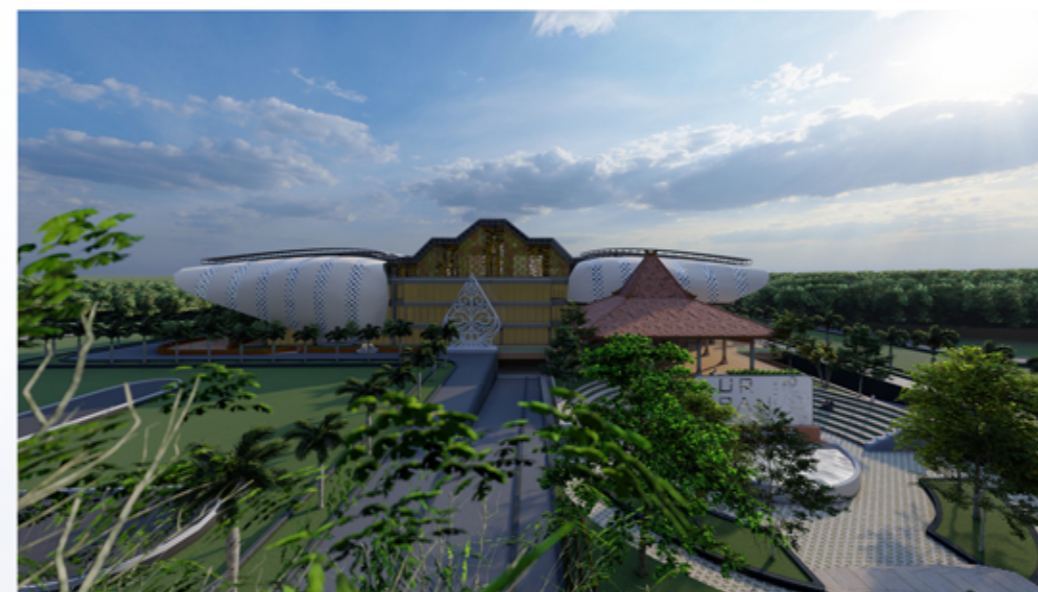
GAMBAR PERSPEKTIF



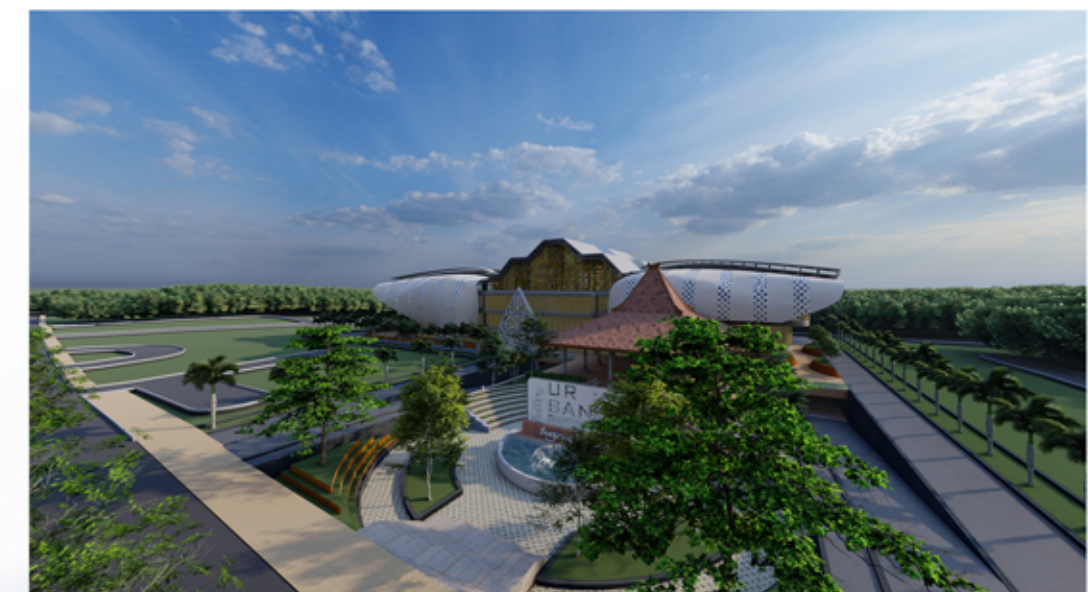
BUILDING SIGNAGE



PLAZA DEPAN



DARI ARAH UTARA



DARI ARAH BARAT LAUT

URBAN
CREATIVE
SPACE

