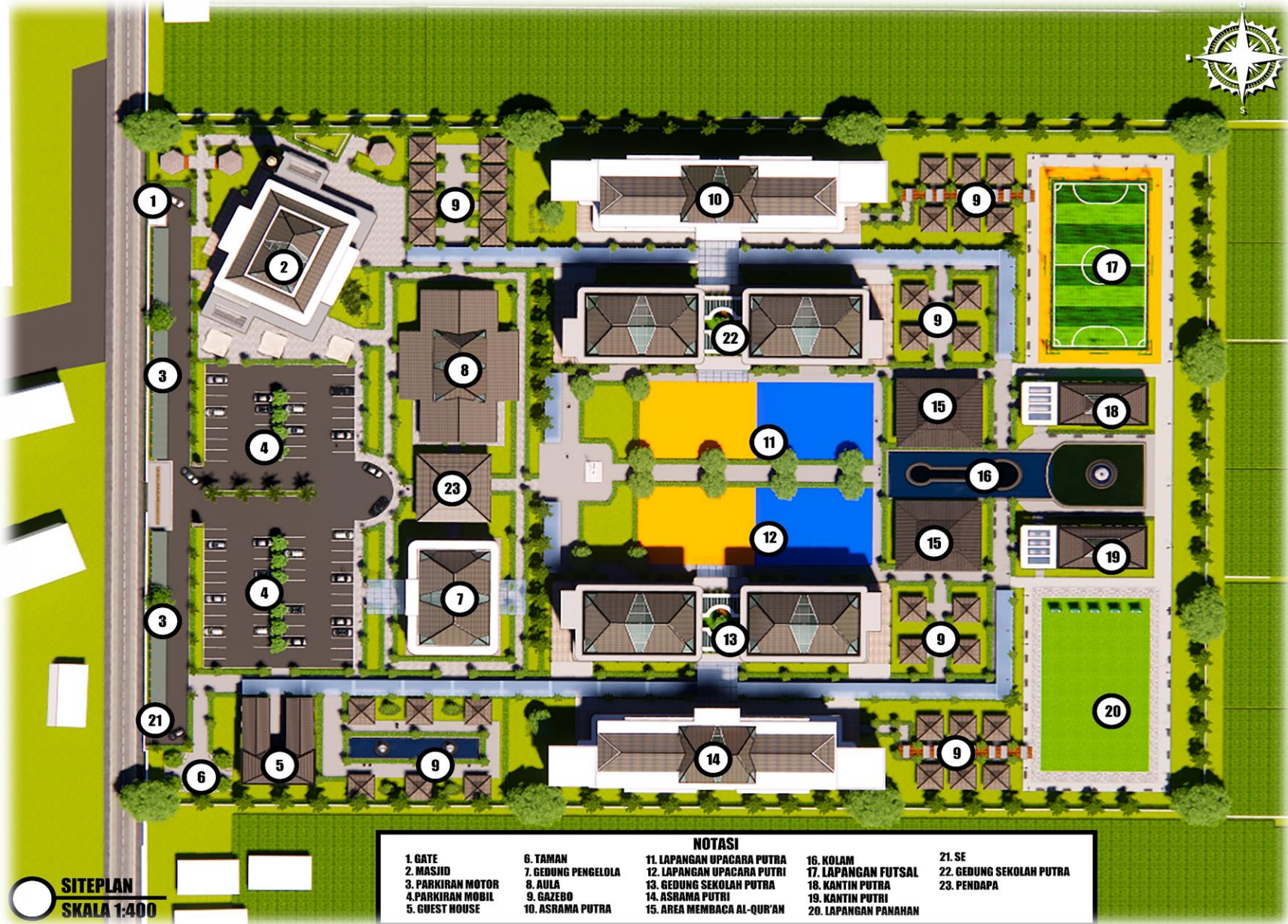


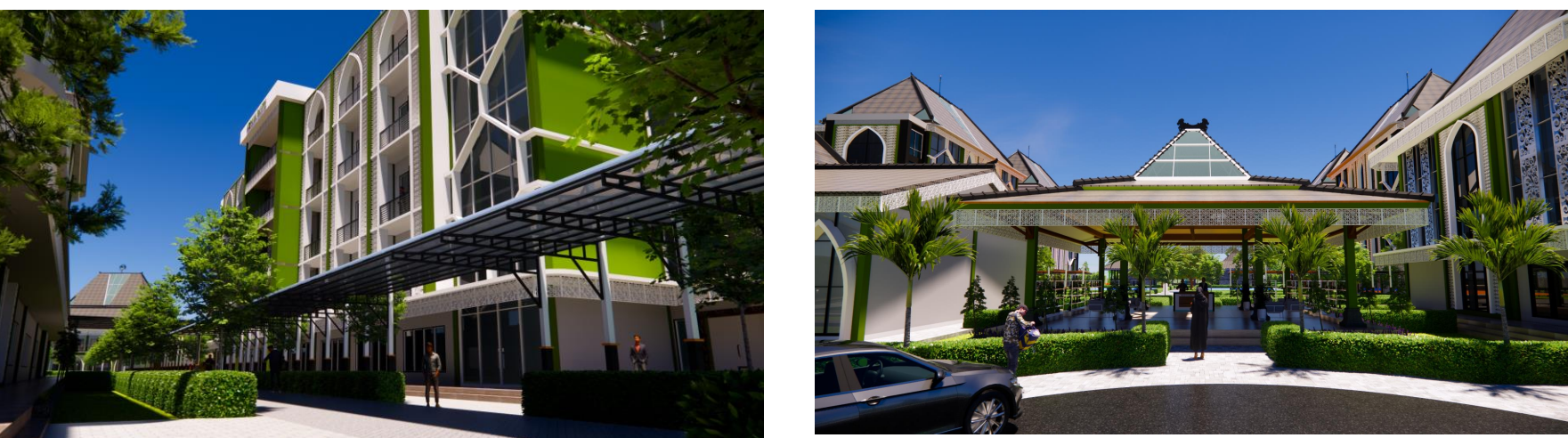
# PONDOK PESANTREN INTERNASIONAL DENGAN PENDEKATAN KONTEMPORER JAWA DI KABUPATEN BOJONEGORO



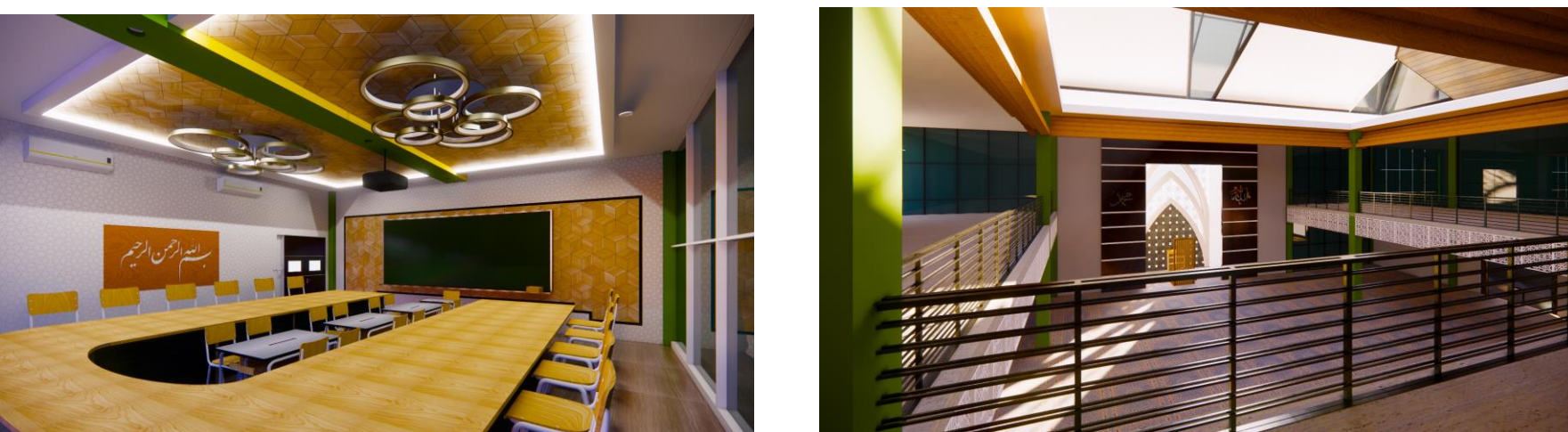
SITEPLAN



PESPEKTIF MATA BURUNG



PESPEKTIF MATA MANUSIA



INTERIOR



## TEMA

“Spirit Of Islam in the Locality” yang berarti sebuah wadah sarana pendidikan yang islami sekaligus melestarikan budaya-budaya lokal yang sudah mulai hilang di era sekarang ini. Sehingga budaya kita nantinya bisa dikenal di tingkat Internasional.

## PENDEKATAN

Arsitektur kontemporer merupakan bentuk karya arsitektur yang sedang terjadi di masa sekarang. Terdapat pengertian arsitektur kontemporer menurut L. Hilberseimer, Contemporary Architects 2 (1964) “Arsitektur Kontemporer adalah suatu gaya aliran arsitektur pada zamannya yang mencirikan kebebasan

## METODE

Metode perancangan yang digunakan dalam mendukung tema dan pendekatan pada perancangan ini adalah metode “Analogi” metode ini di kemukakan oleh Geoffrey Broadbent mengatakan dan ia bahwa “mekanisme sentral dalam menerjemahkan analisa-analisa ke dalam sintesa adalah analogi”.

## TRANSFORMASI BENTUK

