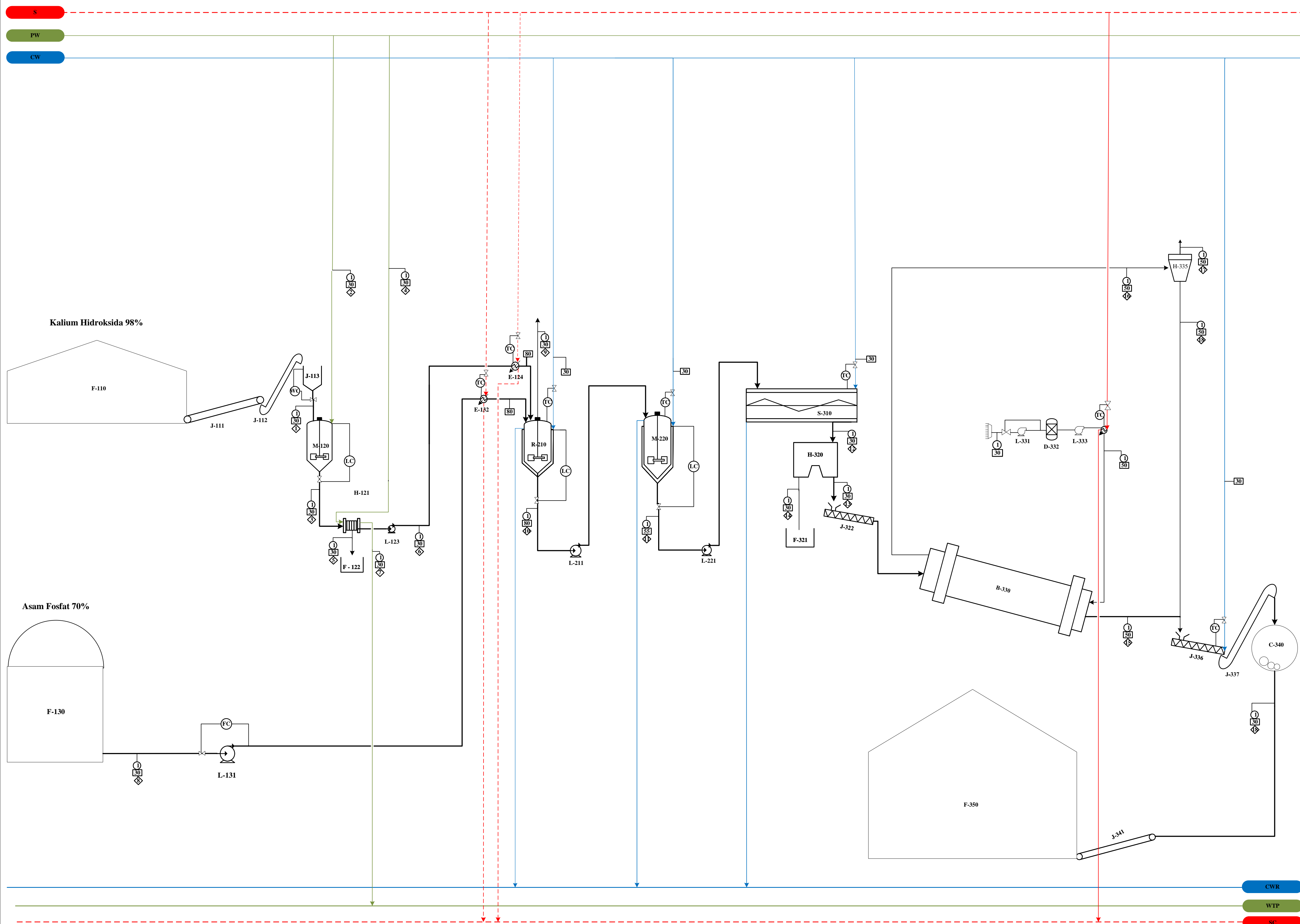


PABRIK MONOBASIK KALSIUM FOSFAT DARI ASAM FOSFAT DAN KALSIUM HIDROKSIDA DENGAN PROSES KRISTALISASI

1:100



KETERANGAN		
	LAJU ALIR (KG / JAM)	
	SUHU °C	
	TEKANAN (ATM)	
	STEAM (1 ATM, 145°C)	
	PROCESS WATER	
	COOLING WATER	
	COOLING WATER RETURN	
	WASTE TREATMENT PROCESS	
	STEAM CONDENSOR	
31	GUDANG PENYIMPANAN MONOBASIK KALSIUM FOSFAT	F-350
30	BELT CONVEYOR-2	J-341
29	BALL MILL	C-340
28	BUCKET ELEVATOR-3	J-337
27	COOLING CONVEYER	J-336
26	CYCLONE	H-335
25	HEATER-3	E-334
24	BLOWER-2	L-333
23	MOLECULER SIEVE TRAY	D-332
22	BLOWER-1	L-331
21	ROTARY DRYER	B-330
20	SCREW CONVEYER-1	J-322
19	BAK PENAMPUNG MOTHER LIQUOR	F-321
18	CENTRIFUGE	H-320
17	KRISTALIZER	S-310
16	POMPA-4	L-221
15	HOMOGENIZER	M-220
14	POMPA-3	L-211
13	REAKTOR	R-210
12	HEATER-2	E-132
11	POMPA-2	L-131
10	TANGKI PENYIMPANAN ASAM FOSFAT	F-130
9	HEATER-1	E-124
8	TANGKI PENAMPUNG IMPURITAS	F-123
7	PLATE AND FRAME FILTER PRESS	H-121
6	POMPA-1	L-121
5	TANGKI PELARUTAN KALSIUM HIDROKSIDA	M-120
4	HOPPER KALSIUM HIDROKSIDA	F-113
3	BUCKET ELEVATOR	J-112
2	BELT CONVEYER	J-111
1	GUDANG PENYIMPANAN KALSIUM HIDROKSIDA	F-110
No	Nama Alat	Kode

KOMPONEN	LAJU ALIR (KG / JAM)																	
	1	2	3	4	5	6	7	8	9	10	11	12	13	14	15	16	17	18
KOH	2465,0103		2465,0103		49,3002	2415,7100				24,1571	24,1571	24,1571	0,4831	23,6740	0,4831			0,4831
H ₃ PO ₄							4204,9500											
KH ₂ PO ₄										5839,3025	6437,0150	6437,0150	6310,8495	126,1655	6247,7667	0,6308	62,4519	6310,2187
H ₂ O	25,1275	3672,3879	3697,5154	240,7011	73,9503	3623,5651	240,7011	1802,1214		6437,0150	5839,3025	5839,3025	242,9515	5596,3509	2,4295	240,5220		2,4295
SiO ₂	2,5128		2,5128		2,5128													
K ₂ CO ₃	20,1020		20,1020		0,4020	19,7000												
CO ₂										6,2730								
TOTAL	2512,7525	3672,3879	6185,1404	240,7011	126,165	6058,9751	240,7011	6007,0714	6,2730	12300,475	12300,475	12300,475	6554,2842	5746,1904	6250,6794	241,1529	62,4519	6313,1313

DOSEN PEMBIMBING : IR. KINDRIARI NURMA WAHYUSI, MT

DIGAMBAR OLEH : NATHANAEL FERNANDO 18031010029

MENGETAHUI:

FLOWSHEET PABRIK MONOBASIK KALSIUM PHOSPHATE DARI ASAM FOSFAT DAN KALSIUM HIDROKSIDA DENGAN PROSES KRISTALISASI KAPASITAS 50.000 TON/TAHUN

JURUSAN TEKNIK KIMIA
FAKULTAS TEKNIK
UNIVERSITAS PEMBANGUNAN NASIONAL "VETERAN"
JAWA TIMUR
2022